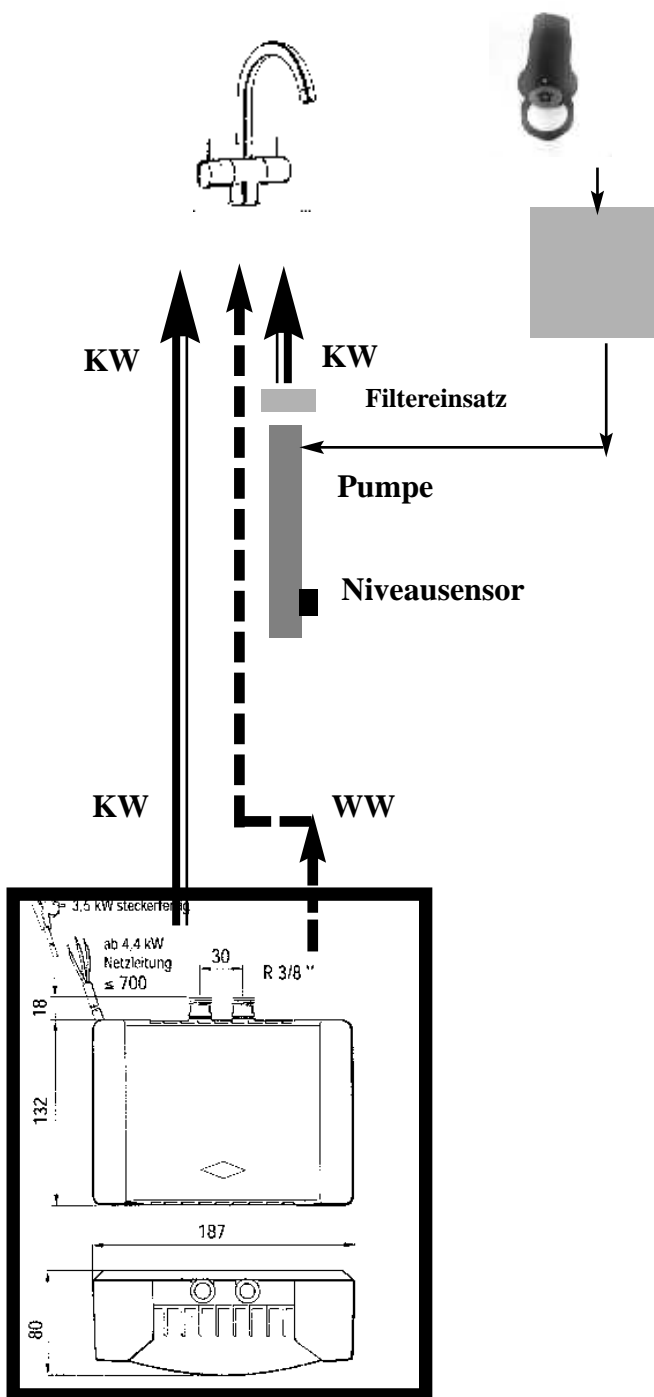




Montageanordnung für Einbauset zur Warmwasserversorgung von Spül-/Handwaschbecken in Mobileinheiten

Tasteransteuerung

Temperaturregelung: über Mischbatterie

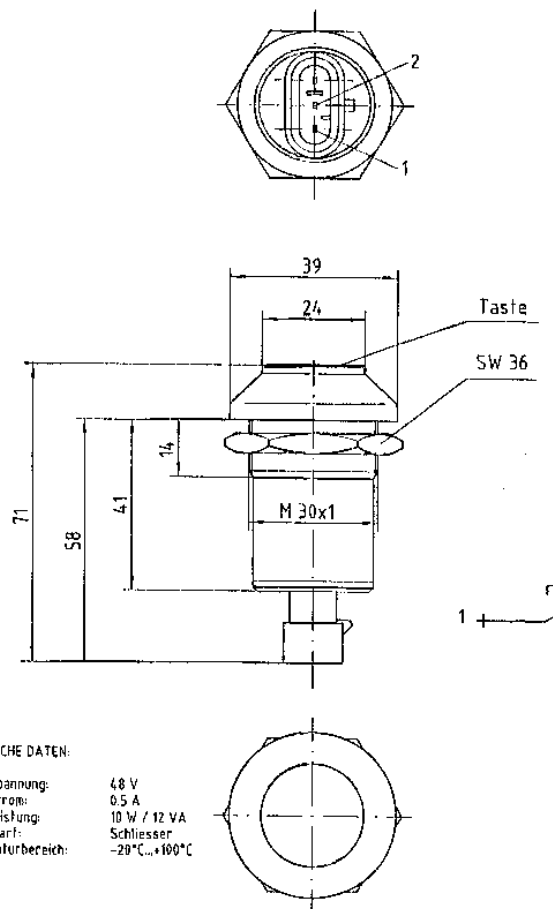


**Durchlauferhitzer
drucklos**

Drucklose Mischbatterie
mit Schwenkauslauf

Taster M30x1

Steuergerät für Taster, Pumpe
Heizgerät und Trockengeschutz



TECHNISCHE DATEN:

Schaltspannung:	48 V
Schaltstrom:	0.5 A
Schaltleistung:	10 W / 12 VA
Kontaktfart:	Schliesser
Temperaturbereich:	-20°C...+100°C

