



Montageanordnung für unregelmäßigem Boiler (druckfest/drucklos) Temperaturregelung über Mischer

Armatur
mit Flexschlauchzuleitung
400mm x 3/8"ÜM(gültig für Standarmatur)

Perlador gegen Siebstrahler austauschen



Externe
Signalgeber:



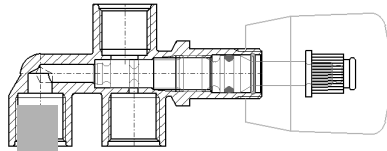
Einbauteile:

1. Armatur
Flexschlauch - 3/8"ÜM (gültig für Standarmatur)
Signalgeber - Taster
 2. Vormischer mit RüVe in WW
zur Temperaturregelung 3x3/8"
 3. Heizgerät - anschließen entsprechend
Herstellerangaben
 4. T-Stück 3x3/8"IG
 5. Stabiles Magnetventil 2x3/8"AG
 6. Messingfilter 2x3/8"IG
 7. Steuerelektronik in IP65 mit Netzstecker,
Anschließen für Signalgeber, Magnetventil
- ohne Verschlauchung -

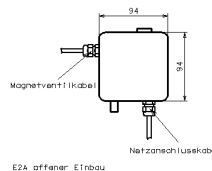
G W



RüVe
im WW-Zugang



K W

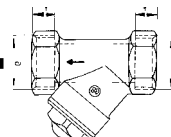
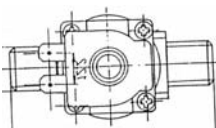


Steuerbox in IP 65
inliegender Trafo

W W



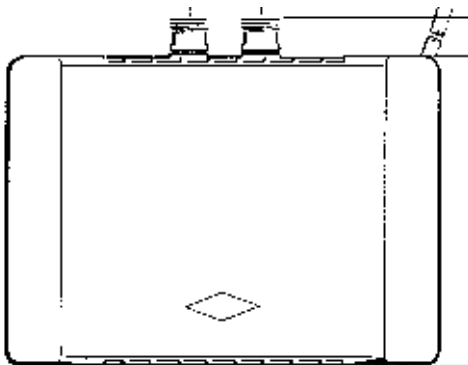
K W



Eckventil

K W

Fließrichtung beachten !!!



LOTZ Exim Trading
Sensortechnik für Küchen-, Catering-,
Labor- und Sanitärbereiche.

Es gibt nur wenig, was sich so bezahlt macht.-
- Für Sie und unsere Umwelt !