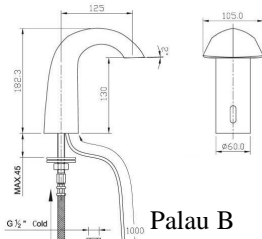




Stammdaten

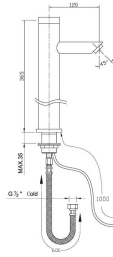


Palau B

Ausschreibungstext
Berührungslose Design-WT-Armatur
DN 15 mit Sensor, Messing verchromt,
Schwallöffnung; UT-Thermostat mit
Verbrühschutz in 1/2"; Opto-electronic;
AC/DC; Batterien, Steckernetzteil
Ausladung 125 mm Auslauföffnung 60 mm
Gesamthöhe ab WT 182 mm
Stichmaß 30 mm Flexschlauch x 600 x 1/2"ÜM

**Betriebsform/
EAN-Ziffer** Artikel-Nummer

kombiniert
40 34154 00318 7 PAL B TH



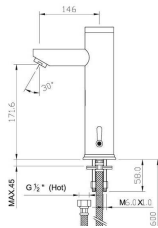
Palau H

Berührungslose extra hohe Design-WT-
Armatur DN 15 mit Sensor, Messing
verchromt; UT-Thermostat mit Verbrüh-
schutz in 1/2"; Opto-electronic; AC/DC;
Batterien, Steckernetzteil

Ausladung 120 mm
Gesamthöhe ab WT 365 mm
Stichmaß 48 mm Flexschlauch x 600 x 1/2"ÜM

kombiniert
40 34154 00319 4 PAL H TH

Selbstschließende WT-Armatur DN 15, optoelektronisch gesteuert, mit Einrohrzulauf für kaltes od. vorgemischtes Wasser; Messing, Verchromt; integrierter Sensor.
Energieversorgung: Eingang Netz 230V50Hz und Steckernetzteil bzw. 4 AA Alkalibatterien, Betriebsspannung 6VDC.
Box PVC 125x120x61mm; mit inliegendem Batteriefach; Anschlußbuchse für Steckernetzteil. Betriebsmodus beliebig.
Festes Betriebsprogramm, Automatische Reichweiteneinstellung, Sicherheitsabschaltung; Bi-stabiles Magnetventil; Zugangs-filter, Thermostat mit Verbrühschutz, Anschlüsse in 1/2", direkt auf das Eckventil zu montieren.
Minimal Fließdruck 0,3 bar, Maximale Durchflußmenge 9 ltrs./min at 3bar.
Max. water-temperature 45°C.
Hersteller: TCK
Type: **LOex Palau B, H**



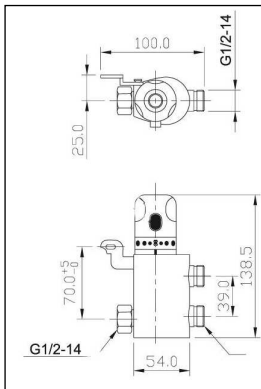
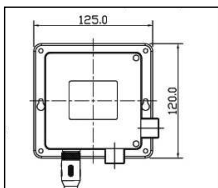
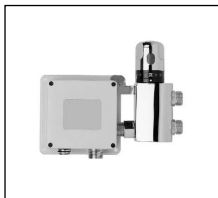
Palau MC

Berührungslose WT-Armatur DN 15 mit
Sensor, Messing verchromt; integrierter
Mischung, abnehmbarem Temperatur-
wählhebel; Opto-electronic; AC/DC
(Netz/Batterie); mit Batterien und Netz-
steckertrafo

Gesamthöhe ab WT 240mm
Ausladung 146 mm
Höhe WT bis Auslaß 171,60 mm
Stichmaß 48 mm 2 Flexschläuche x 400 x 3/8"ÜM

kombiniert
40 34154 00343 9 PAL MC

Selbstschließende WT-Armatur DN 15, optoelektronisch gesteuert, mit Zulaufen für KW/WW; Messing, Verchromt; integrierte Mischung, abnehmbarer Temperaturwählhebel; integrierter Sensor. Kombinierte Version: mit Anschlußstecker für Steckernetzteil, Steckernetzteil mit Kabel, 4 AA Alkalibatterien, Betriebsspannung 6VDC, mit inliegendem Batteriefach; Festes Betriebsprogramm, Automatische Reichweiteneinstellung, Sicherheitsabschaltung; Bi-stabiles Magnetventil; RüVe, Zugangsfilter; Minimal Fließdruck 0,3 bar, Durchflußmenge 8 ltr./min bei 3bar Fließdruck; Max. Wassertemperatur 45°C.
Hersteller: TCK
Type: **LOex Palau MC**



Einbaueinheit bestehend aus
Box (125x120x61mm)
mit eingebautem Bi-Stabilem Magneventil,
Zugangsfilter,
Batteriegehäuse für 4 AA-Alkalibatterien,
Buchse für Sensor und Steckernetzteil.
Angeflanscht an Thermostat mit Verbrühschutz.
Anschlüsse in 1/2".

Technische und preisliche Änderungen ohne Vorankündigung vorbehalten. Dieses Angebot ist freibleibend. Es gelten ausschließlich unsere Verkaufs- und Lieferbedingungen Stand Juli 09. Vorherige Angebote haben ihre Gültigkeit verloren.

Lieferumfang: Armatur wie beschrieben, einbaufertig, komplett.
EU-USID: DE111985600

