

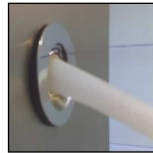
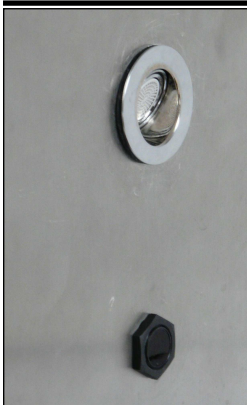


# LOex Nias W00

Elektronische Selbstschluß-Wandarmatur, externer Rundsensor, Einrohrzulauf für kaltes oder vorgemischtes Wasser bzw. mit UT-Mischung nach EU-RL, HACCP, LMHV.

## Stamtblatt

## Einbauversion DMS



### Ausschreibungstext

Selbstschluß Wand-/Decken-Armatur mit versenkter Auslauföffnung, Luftsprudler; Messing, verchromt; für vorgemischtes Wasser und UT-Mischer; zur Direktmontage; elektronisch gesteuert, externer Rundsensor

erforderliche Mindesteinbautiefe 150mm  
Befestigungsbohrung 44mm  
Anschluß Flexschlauch 450mm x 3/8"UM

Luftsprudler Durchflußmenge 6 Ltr/min

Betriebsversion/  
EAN-Nummer

Artikelnummer

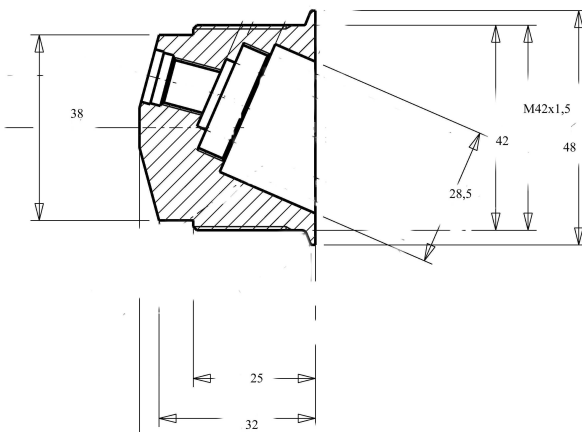
40 34154 01305 6 NIE7AW0045R5\_DMS

nur Auslauf  
40 34154 00845 8 W00

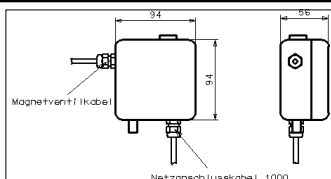


Einbauszene von hinten

Wandeinbau



Elektronikbox  
94x94x56mm



Rundsensor  
M18x35  
Kabel ca.500mm



Selbstschluß-Wand-Armatur, starr, Messing verchromt ; Luftsprudler; für vorgemischtes Wasser; elektronisch gesteuert, externer Rundsensor (R) Kabel ca. 500mm; Auslösung optoelektronisch. Energieversorgung: Eingang Netz 230V50Hz mit 12VAC Betriebsspannung; Steuerbox Kunststoff 94x94x56mm in IP 65 mit inliegendem Trafo, Netzstecker; Betriebssystem mit Festprogramm, Reichweitenverstellung, 2-f. Sicherheitsabschaltung; mech. zuschaltbare automat. Hygienespülung; Magnetventil; Mech. Vormischer mit RüVe (KW/WW) zur Direktmontage auf Eckventil; Verbindungsschlauch zu Eckventil; Filtereinsätze für Eckventile 3/8" beigelegt. 0,3 (Stab. Ventil)bar Mindestfließdruck; max. Wassertemperatur 60°C. Hersteller: LOTZ Exim Trading, Gebr. Bruse KG. Typ: **LOex Nias S**



Magnetventil Mischung über DMS-Mischer zur Direktmontage auf Eckventil mit RüVe in KW/WW Eckventil(bauseitig)

Electronic-Sonderausführung:  
**Short-Switch Selbstschließer**  
Kurzreichweite,  
nach voreingestellter Wasserlaufzeit selbstschließend  
Auf Anfrage gegen Mehrpreis.

**Auf drucklos adaptierbar.**

Technische und preisliche Änderungen ohne Vorankündigung vorbehalten. Dieses Angebot ist freibleibend. Es gelten ausschließlich unsere Verkaufs- und Lieferbedingungen Stand Feb 2016.

Vorherige Angebote haben ihre Gültigkeit verloren. Preisstellung: ab Lager, verpackt, zzgl.ges. Mehrwertsteuer, pro Einheit, in EUR.

Liefertermine auf Anfrage.

Gerichtsstand bei Vollkaufleuten und Personen bürgerlichen Rechts: Frankfurt/M.

Lieferumfang: Armatur wie beschrieben, einbaufertig, komplett.

EU-USID: DE111985600

*Nicht inbegriffen:*  
Zuleitungen und Fittings von Wandarmatur zu DMS Montageeinheit, lieferbar auf Anfrage.



**LOTZ Exim Trading**  
Sensortechnik für Küchen-, Catering-, Labor- und Sanitärbereiche.  
Es gibt nur wenig, was sich so bezahlt macht.  
**- Für Sie und unsere Umwelt!**