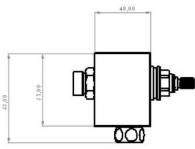




**Stamtblatt**



**DMS Mischer**  
**Zb 004 DMS KJ**

**Mech. Vormischer DMS KJ**  
Acrylgriff, Messing verchromt,  
DN 10; RüVe KW/WW, Zugänge u.  
Abgang in einer Ebene, auf Eckventil  
direkt montierbar; 2 Filtereinsätze für  
Eckventile, 1 Zugangsflexschlauch  
3/8"ÜM x 300 x 3/8"ÜM

Maße ü.a.	105x79x45 mm
Anschlüsse	WW 1x3/8"AG
	KW 1x3/8"ÜM
	GW 1x3/8"IG

<b>Betriebsversion/ EAN-Nummer</b>	<b>Artikelnummer</b>
40 34154 01779 5	Zb 004 DMS KJ



Mischer angeflanscht an Palau  
Steuerbox

**Mischer 1/2"**  
**Zb 004 2**

**Mech. Vormischer 1/2"** mit Temperaturverstellung mittels fixierbarer Rändelschraube; Messing verchromt, DN 15; RüVe KW/WW, Zugänge u. Abgang in einer Ebene

Anschlüsse	1 x 1/2"ÜM, 2 x 1/2"AG
Maße	58 x 67mm

40 34154 00998 1	Zb 004 2	49,00
------------------	----------	-------



**Mischung über**  
**T-Stück Zb 023 RI**

**T-Stück, mit RüVe KW/WW,**  
DN 10, Zugänge u. Abgang in einer Ebene, zur Montage auf Eckventil, 2 Filtereinsätze für Eckventile

Anschlüsse	2x3/8"AG 1x3/8"ÜM
Maße	40 x 45x 24mm

40 34154 00888 5	Zb 023 RI	26,00
------------------	-----------	-------

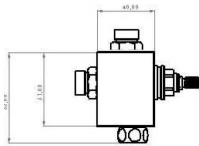


**Mischung über**  
**Thermostat**  
**Zb 004 TH H**

**Thermostat-Mischer, mit Verbrühschutzta**  
**ste; DN 15**

Anschlüsse	2 x 1/2" AG 1 x 1/2" AG
------------	----------------------------

40 34154 00630 0	Zb 004 TH H	177,00
------------------	-------------	--------



**DMS Mischer**  
**Zb 004 DMS KJA**

**Mech. Vormischer DMS KJA**  
Acrylgriff, Messing verchromt,  
DN 10; RüVe KW/WW/GW,  
Zugänge u. Abgang in einer Ebene,  
auf Eckventil direkt montierbar;  
2 Filtereinsätze für Eckventile,

3/8"ÜM x 300 x 3/8"ÜM	
Maße ü.a. ca.	105x79x45 mm
Anschlüsse	WW 1x3/8"AG
	KW 1x3/8"ÜM
	GW 1x3/8"AG

40 34154 01912 6	Zb 004 DMS KJA
------------------	----------------

Technische und preisliche Änderungen ohne Vorankündigung vorbehalten. Dieses Angebot ist freibleibend. Es gelten ausschließlich unsere Verkaufs- und Lieferbedingungen Stand Jan 2019.

Vorherige Angebote haben ihre Gültigkeit verloren. Preisstellung: ab Lager, verpackt, zzgl. ges. Mehrwertsteuer, pro Einheit, in EUR.

Liefertermine auf Anfrage.

Gerichtsstand bei Vollkaufleuten und Personen bürgerlichen Rechts: Frankfurt/M.

Lieferumfang: Teile wie beschrieben

EU-USID: DE111985600



**LOTZ Exim Trading**

Sensortechnik für Küchen-, Catering-, Labor- und Sanitärbereiche.

*Es gibt nur wenig, was sich so bezahlt macht.  
- Für Sie und unsere Umwelt !*