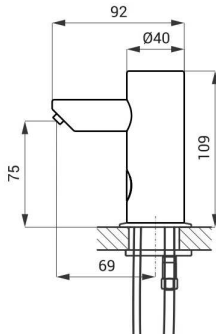




Stamtblatt

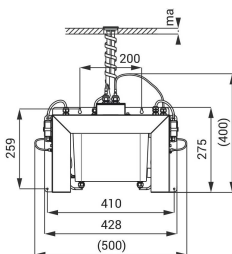


Ausschreibungstext
Edelstahl-Sensor-Waschtischseifenspender für Einzelplatz; Peristaltische Pumpe, 1-Ltr. Seifentank; Netzsteckertrafo. Zuleitungsschlauch ca. 900 mm.

Gesamthöhe ab WT	109 mm
Höhe Seifendüse ab WT	75 mm
Ausladung	92 mm
Ausladung Seifendüse	69 mm
Corpusdurchmesser	40 mm
Betriebsspannung	24V DC
Leistungsaufnahme	7 W
Empf. Seifenviskosität	10mPa - 5000 mPa

Betriebsversion/ EAN-Nummer	Artikelnummer
Einzelplatz	
40 34154 01927 0	ESEWTSP911

Passend zu LOex Sens-Inox Samoa zu LOex Piezo-Inox Ponea ES



Mehrplatz Edelstahl-Sensor-Waschtischseifenspender; 2 - 6 Plätze, Peristaltische Pumpe pro Platz, 6 Ltr. Seifentank, Füllstandsleuchte; integrierter 24V-Trafo. Seifenzuleitungsschlauch bis max. 2500 mm Entfernung Seifenspender zu Pumpen-tankeinheit.

Armaturen wie oben

Pumpen-tankeinheit	
- Maße ü.a.	500 x 400 x 217 mm
Zufüllstutzen	250 - 400 mm
Max. Plattenstärke	70 mm
Betriebsspannung	24V DC
Leistungsaufnahme	5W(2P), 8W(3P), 10W(4P), 13W(5P), 15W(6P)
Empf. Seifenviskosität	10mPa - 5000 mPa

Mehrplatz -	
2 Plätze	
40 34154 01928 7	ESEWTSP912
3 Plätze	
40 34154 01929 4	ESEWTSP913
4 Plätze	
40 34154 01930 0	ESEWTSP914
5 Plätze	
40 34154 01931 7	ESEWTSP915
6 Plätze	
40 34154 01932 4	ESEWTSP916

**Standardansprechzeit für
Seifenabgabe - 2,6 Sekunden.
Einstellbar 1,3 - 13 Sekunden über
Remote control.**

NICHT für Desinfektionsmittel geeignet.



Optional:
Remote-Control für Sensor-Steuerungen zum Ändern der Elektronikparameter

40 34154 01393 3	Zb 073
------------------	--------

Für Desinfektionsmittel -

Dafür empfehlen wir unseren elektronischen **Edelstahl-Wand-Sensor-Seifen-u. Desinfektionsmittel SPDISL71E**
Maße 108 x 268 x 107 mm, 850ml Tank
Mittelviskosität 1- 300 mPa
Sensorelektronik für Batterie 3 x 15,VDC AA-Alkalibatterien



40 34154 01499 2	SPDISL71E
------------------	-----------

Technische und preisliche Änderungen ohne Vorankündigung vorbehalten. Dieses Angebot ist freibleibend. Es gelten ausschließlich unsere Verkaufs- und Lieferbedingungen Stand Nov. 2018

Vorherige Angebote haben ihre Gültigkeit verloren. Preisstellung: ab Lager, verpackt, zzgl.ges. Mehrwertsteuer, pro Einheit, in EUR.

Liefertermine auf Anfrage.

Gerichtsstand bei Vollkaufleuten und Personen bürgerlichen Rechts: Frankfurt/M. Lieferumfang: Teile wie beschrieben, einbaufertig.

EU-USID: DE111985600

