

LOex Sens-Inox Tong2 Edelstahl-Sensor Standventile für VE-Wasser

EAN 40 34154 02331 4 TGSE824T90ii13A5_BA VE RAL7035*

EAN 40 34154 02332 1 TGSE824T91ii22A5_BA VE RAL7035*

EAN 40 34154 02333 8 TGSE824T92ii19A5_BA VE RAL7035*

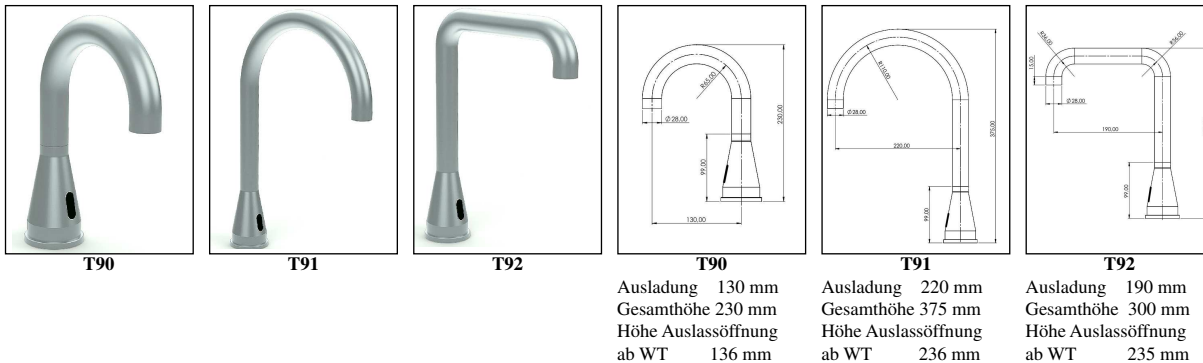
Edelstahl(AISI316)-Standventile mit Schwenkauslauf, pulverbeschichtet RAL7035*

WEK/WDC; Einrohrzulauf;

Für Reinstwasser bis 0,1µS Leitfähigkeit

* auch in blank Edelstahl matt gebürstet

Für Arbeitsplätze in denen mit Laugen, Säuren und daraus resultierenden Aerosolen gearbeitet wird, ist eine Beschichtung anzuraten.



Interne Sensorelektronik LOex Donau E8 24

Optosensor für 24VDC-Niedervoltnetzbetrieb,
externer Trafo;

Steuerprogramm mit automatischer Hygienespülung,
einstell- u. aktivierbar über optionale Remote Control.

Zuleitungen zu -

- Magnetventil ca. 52 mm
- Stromversorgung ca. 60 mm

Zb 016 ES BK

Magnetventil, stabil, WDC

2/2-Wege, NC, servogesteuert, DN 10

Dichtwerkstoff NBR

Gehäuse Edelstahl

Anschluß 1/2"IG

Spannung 24VDC

Leistungsaufnahme 3,4 W

Deckel aus Polyamid

Druck 0,2 - 10 bar

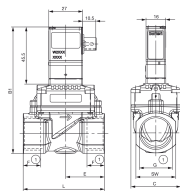
KV 1.90 m³/h

Mediumtemperatur 0°C - 50°C

Umgebungstemperatur max. 50°C

mit Gerätesteckdose

Einbaulage beliebig



B1 101 C 40 mm
L 65

Remote Control Zb 073
Zum Adaptieren
der elektronischen Parameter



Zb 012 24V SLY

externes Netzteil

Eingang 230VAC50Hz, Ausgang 24VDC

IP55, Leistungsaufnahme 30 W

Arbeitstemperatur 5°C - 40°C



Andere Netzteile auf Anfrage.

Wegen der nicht vorhersehbaren Auswirkungen, verursacht durch die unterschiedlichen lokalen Gegebenheiten (Außenverwendung insbes. maritime Umgebung) und Qualitäten von Reinst-/VE-/Brunnen-/See-/Braun- u.ä. Wasser und deren Leitungssystemen, erfolgt die Verwendung mit Reinst-/VE-/Brunnen-/See-/Braun- u.ä. Wasser ausschließlich in Eigenverantwortlichkeit des Betreibers. Leitungssystem bzw. -anschlüsse bauseitig.