

LOex Edelstahl-Trinkbrunnen mit Infrarot-Trinkfontainenarmatur

bestehend aus

LOex ES Trinkbrunnen-Wandbecken mit ATM-Antitropfmulde

ES TRKB24V_ES NO13061x

Edelstahlbecken, wandhängend, AISI304, matt

210 mm x 362 x 365 Corpus; Becken 121 mm T x 300 mm Dm

Hahnloch 25 mm Dm

ATM-Antitropfmulde (Schwallrand)

montagefertig mit Siphon, ohne Überlauföffnung;

mit Hängeleiste 260 x 49 mm.



Edelstahl-Infrarot-Trinkfontainenarmatur (AISI304)

Reichweite(0,23 - 0,31m), Bedarfsgesteuert,

Sicherheitsabschaltung nach 5 Minuten Dauerlauf

Festprogramm, Automatische Hygienespülung(nicht aktiviert im Auslieferungszustand)

Elektronische Parameter - Reichweite, Laufzeit, Intervalle, Hygienespülung - über Remotecontrol (optional) änderbar.

Betriebssystem 24VDC

Betriebsdruck 0,1 - 0,6MPa

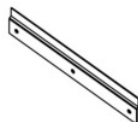
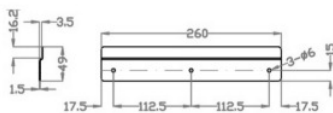
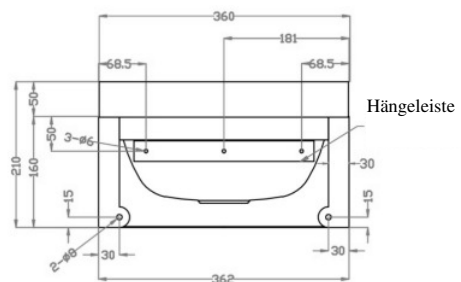
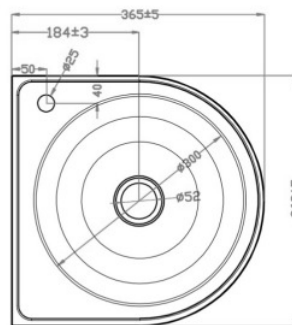
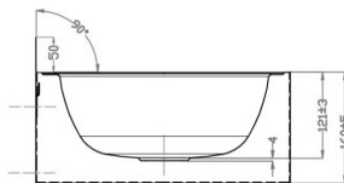
Durchflußmenge 0,4 Ltr./min/3barFD

Anschluß 1/2"AG

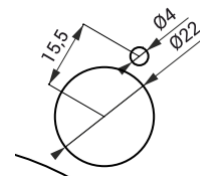
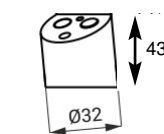
komplett - Steuerelektronik mit Magnetventil, Trafo



Auch für 6V-Batteriebetrieb (4x1,5VDC Alkalibatterien)lieferbar.



Optional:
Remote-Control für Sensor-Steuerungen Zb 073
zum Ändern der Elektronikparameter und Aktivieren
des Legionellenspülprogramms



Netzteil
Eingang 230V 50 Hz AC
Ausgang 24VDC
100 x 140 x 60 mm