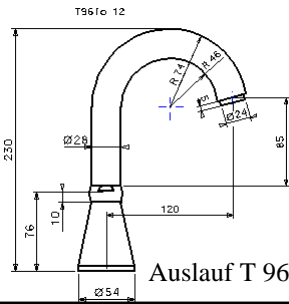




Stammblatt Drucktaster Version DMS 2015_01

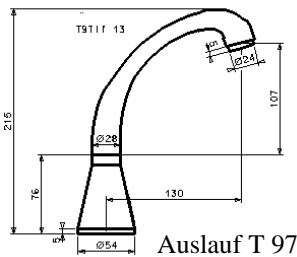


Ausschreibungstext
 WT-Standarmatur DN 15 mit dreh- o. dreh- u. feststellbarem schwerem HU-Auslauf, Strahlregler, für vorgemischtes Wasser und UT-Mischung; gesteuert über frei einbaubarem Drucktaster ohne Raststellung
 - drehbar (Zeichng.) io
 - dreh- u. feststellbar (Bild) ii
 Ausladung 120 mm Ges.Höhe ab WT 230 mm

Betriebsversion/ EAN-Nummer Artikelnummer

für Netzbetrieb

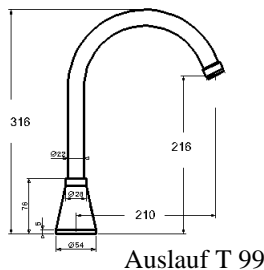
40 34154 00336 1	ROE4T96ii12 4_DMS
40 34154 00358 3	ROE4T96io12 4_DMS



WT-Standarmatur DN 15 mit dreh- o. dreh- u. feststellbarem schwerem Form-Auslauf, Strahlregler, für vorgemischtes Wasser und UT-Mischung; gesteuert über frei einbaubarem Drucktaster ohne Raststellung
 - drehbar (Bild) io
 - dreh- u. feststellbar (Zeichng.) ii
 Ausladung 130 mm Ges.Höhe ab WT 215 mm

für Netzbetrieb

40 34154 00337 8	ROE4T97ii13 4_DMS
40 34154 00359 0	ROE4T97io13 4_DMS
40 34154 00354 5	ROE4T97ii19 4_DMS
40 34154 00349 1	ROE4T97io19 4_DMS



WT-Standarmatur DN 15 mit drehbarem Schwanenhals-Rohrauslauf, Strahlregler, für vorgemischtes Wasser und UT-Mischung; gesteuert über frei einbaubarem Drucktaster ohne Raststellung

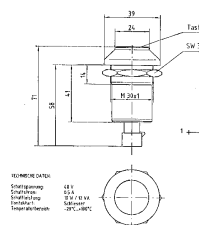
- drehbar (Bild, Zeichng.) io

für Netzbetrieb

Ausladung	210 mm	40 34154 01113 7	ROE4T99io21 4_DMS
Ges.Höhe ab WT	316		



Steuerbox
58Bx58Hx56Tmm



Drucktaster
M 30 x 80mm
Kabel ca.900mm
ohne Raststellung

WT-Standarmatur DN 15, gesteuert über frei einbaubarem Drucktaster ohne Raststellung, Kabel ca. 900m; mit Einrohrzulauf für vorgemischtes Wasser; Messing verchromt; mit dreh- od. dreh- u.feststellbaren Ausläufen, Strahlregler. Energieversorgung: Eingang Netz 230V50Hz mit 12VAC Betriebsspannung.
 Box - Kunststoff 58x58x56mm in IP 65 mit inliegendem Trafo; Netzstecker; Magnetventil; Mech. Vormischer mit RüVe (WW); Verbindungsflexschlauch 3/8"ÜMx300x3/8"ÜM
 Filtereinsätze für Eckventile 3/8" beigelegt.
 0,3 (Stab. Ventil)bar Mindestfließdruck; max. Wassertemperatur 60°C.
 Hersteller: LOTZ Exim Trading, Gebr. Bruse KG
 Typ: **LOex Robusta**

DMS-Mischer
2x3/8"AG
1x3/8"ÜM
RüVe WW
zur Direktmontage
auf Eckventil



Armatursockel - in den Ausführungen
 - drehbar (io)
 - dreh- u.feststellbar (ii)
 Basisdurchmesser 54 mm
 Stichmaß 28 mm
 Schnellbefestigung für Plattenstärken bis ca. 50mm
 Zuleitung Flexschlauch 400*mm x 3/8"ÜM

**Auch für drucklosen Einsatz
 Auch für unsere Wandausläufe
 geeignet**

Technische und preisliche Änderungen ohne Vorankündigung vorbehalten. Dieses Angebot ist freibleibend. Es gelten ausschließlich unsere Verkaufs- und Lieferbedingungen Stand Januar 2015. Vorherige Angebote haben ihre Gültigkeit verloren.

Preisstellung: ab Lager, verpackt, zzgl.ges. Mehrwertsteuer, pro Einheit, in EUR.
 Lieferung: ab Werk.
 Rabatte, Sonderkonditionen, Aufschläge, Staffelpreise, Preise für Sonderausführungen, Liefertermine auf Anfrage.

Gerichtsstand bei Vollkaufleuten und Personen bürgerlichen Rechts: Frankfurt/M.

Lieferumfang: Armatur mit Auslauf, Steuerbox, Ventil, Mischer, Verbindungsschlauch; Filtereinsätze

EU-USID: DE111985600

LOTZ Exim Trading
 Sensortechnik für Küchen-, Catering-, Labor- und Sanitärbereiche.
 Es gibt nur wenig, was sich so bezahlt macht -
 - Für Sie und unsere Umwelt !