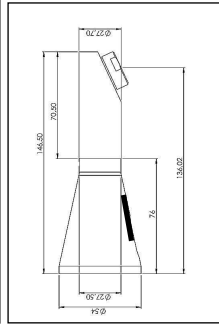




Stammblatt

Einbauversion VS



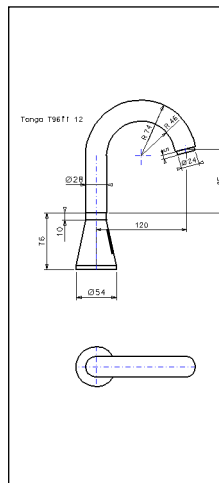
Ausschreibungstext

Berührungslose Selbstschluß DN 15
Trinkbrunnen-Armatur mit feststellbarem Kurzauslauf, 360°drehbar, Strahlregler, Einrohrzulauf; elektronisch gesteuert, short-switch, selbstschließend.

- dreh- u. feststellbar ii
Ges. Höhe ab WT 146,50 mm

Betriebsversion/
EAN-Nummer Artikelnummer

für Netzbetrieb
40 34154 01299 8 TGE7AL3SRW5T20ii7A4_BA



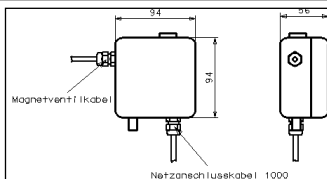
Berührungslose Selbstschluß DN 15
Trinkbrunnen-Armatur mit dreh- u. feststellbarem schwerem HU-Auslauf, Strahlregler, Einrohrzulauf; elektronisch gesteuert, short-switch, selbstschließend, im Edelstahlfinish.

- dreh- u. feststellbar (Abb.) ii
Ausladung 120 mm
Gesamthöhe ab WT 220 mm

für Netzbetrieb
40 34154 01622 4 TGE7AL3SRW5T96ii12A4_BA ES2



Elektronikbox
94x94x56mm



Armatursockel - in den Ausführungen
- dreh- u. feststellbar (ii)
Basisdurchmesser 54 mm
Stichmaß 28 mm
Schnellbefestigung für Plattenstärken bis ca. 50 mm
Zuleitung -
Sensorkabel ca. 400 mm
Flexschlauch 3/8"ÜM ca. 400 mm
Andere Zuleitungslängen auf Anfrage.

Selbstschluß-WT-Armatur DN 15, elektronisch gesteuert, mit Einrohrzulauf für kaltes Wasser; Messing verchromt; mit dreh- u. feststellbarem Auslauf, Strahlregler; Auslösung optoelektronisch. Energieversorgung: Eingang Netz 230V50Hz mit 12VAC Betriebsspannung; Steuerbox Kunststoff 94x94x56mm in IP 65 mit inliegendem Trafo; Netzstecker; Betriebssystem mit Festprogramm, Kurzreichweite, 2-f. Sicherheitsabschaltung; mech. zuschaltbare automat. Hygienespülung; Magnetventil.
Filtereinsätze für Eckventile 3/8" beigelegt.
0,3 (Stab. Ventil)bar Mindestfließdruck; max. Wassertemperatur 60°C.
Hersteller: LOTZ Exim Trading, Gebr. Bruse KG, e.a.
Typ: **LOex Tonga TRKB**



Magnetventil
DMS-Adaptor 3/8"IGx 3/8"ÜM für Direktmontage auf Eckventil mit RüVe u. Filter Eckventil(bauseitig)

Electronic-Sonderausführung:
Short-Switch Selbstschließer
Der Sensor ist so eingestellt, daß die Hand unmittelbar vor das Sensorfenster gehalten werden muß, um den Schaltimpuls auszulösen.
Darnach fließt das Wasser in der werkseitig voreingestellten Laufzeit (3 Sek.).
Bedarfsgesteuerte Laufzeit optional.

Auf drucklos adaptierbar.

Pulverbeschichtung in
RAL-Farben und Edelstahlfinish
gegen Mehrpreis möglich.

Technische und preisliche Änderungen ohne Vorankündigung vorbehalten. Dieses Angebot ist freibleibend. Es gelten ausschließlich unsere Verkaufs- und Lieferbedingungen Stand Jan 2019.

Vorherige Angebote haben ihre Gültigkeit verloren. Preisstellung: ab Lager, verpackt, zzgl.ges. Mehrwertsteuer, pro Einheit, in EUR.

Liefertermine auf Anfrage.

Gerichtsstand bei Vollkaufleuten und Personen bürgerlichen Rechts: Frankfurt/M.

Lieferumfang: Armatur wie beschrieben, einbaufertig, komplett.

EU-USID: DE111985600

LOTZ Exim Trading
Sensortechnik für Küchen-, Catering-,
Labor- und Sanitärbereiche.
Es gibt nur wenig, was sich so bezahlt macht.
- Für Sie und unsere Umwelt!