

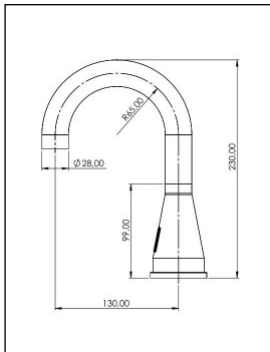


# LOex Tonga2 T90M

Elektronische Selbstschluß-Standarmatur, Schwenkauslauf, Einrohrzulauf für kaltes oder vorgemischtes Wasser bzw. mit UT-Mischung nach EU-RL, HACCP, LMHV.

## Stammblatt

## Einbauversion DMK



### Ausschreibungstext

Berührunglose Selbstschluß DN 15 WT-Armatur, Messing verchromt, mit dreh- u. feststellbarem Bogenauslauf, Strahlregler\*, Optosensor. Für vorgemischtes Wasser(UT-Mischer). Elektronisch gesteuert - mit externer (Rhein/E7A)oder in die Armatur integrierter Elektronik (Donau/E8A, Weser/E9A).  
 - dreh- u. feststellbar (Abb.) ii  
 Ausladung 130 mm  
 Höhe Auslassöffnung ab WT 136 mm  
 Gesamthöhe ab WT 230 mm

### Betriebsversion/ EAN-Nummer Artikelnummer

für 12V Niedervolt-Netzbetrieb -	
- externe Elektronikbox "LOex Rhein", - integrierter Trafo - 12VAC	<b>A</b>
40 34154 02306 2 TG2ME7AT90ii13A5_DMK	
- interne Elektronik "LOex Donau", - externes Steckernetzteil - 12VDC	<b>B</b>
40 34154 02276 8 TG2ME8AST90ii13 5_DMK	
- interne Elektronik "LOex Donau", - externer MWTrafo - 12VDC	<b>C</b>
40 34154 02277 5 TG2ME8AMT90ii13 5_DMK	
für 6 V Niedervolt-Netzbetrieb -	
- interne Elektronik "LOex Weser", - externes Steckernetzteil 6VDC	<b>D</b>
40 34154 02282 9 TG2ME9AST90ii13 5_DMK	
für Batteriebetrieb - 6VDC	
- interne Elektronik "LOex Weser", - externer Batteriecontainer(für 4x1,5 AABatterien)	<b>E</b>
40 34154 02278 2 TG2ME9ABT90ii13 5_DMK	

\*Sparstrahlregler bis 6 Ltr/min  
a.A. gegen Mehrpreis.



### Alternativen in Pulverbeschichtung

Mehrpreis a.A., keine Mindestmengenabnahme.

Farbtöne in obigen Abbildungen nicht verbindlich.

Signalrot matt RAL 3001  
 Tiefschwarz matt RAL 9005  
 Leichtgrau matt RAL 7035  
 Edelstahlfinish

### Optional -

#### Remote-Control für Sensor-Steuerungen in Gleichstrom(DC)

Zum Adaptieren der elektronischen Parameter und Aktivieren der Legionellenspülung und für Donau und Weser Elektronik -

40 34154 01393 3 Zb 073



	Elektronikbox LOex Rhein 12VAC 94x94x56mm inliegender Trafo, Netzkabel	<b>A</b>
	Steckernetzteil für LOex Donau 12VDC Steckernetzteil für LOex Weser 6VDC IP68-Anschluß	<b>B</b> <b>D</b>
	MWTrafo für LOex Donau 12VDC IP67; Netzsteckerkabel; IP68-Anschluß Klettband- od. Schraubbefestigung	<b>C</b>
	Batteriecontainer für 4x1,5V AA-Alkalibatterien, IP68-Anschluß Klettband- od. Schraubbefestigung	<b>E</b>

Armatursockel - in den Ausführungen	
- dreh- u. feststellbar	(ii)
Basisdurchmesser	54 mm
Stichmaß	28 mm
Schnellbefestigung für Plattenstärken bis ca.	50 mm
Zuleitung -	
Sensorkabel	ca. 500 mm
Flexschlauch 3/8"ÜM	ca. 500 mm
Andere Zuleitungslängen auf Anfrage.	

Selbstschluß-WT-Armatur DN 15, Messing verchromt od. pulverbeschichtet (Preis a.A.); elektronisch gesteuert, mit Einrohrzulauf für vorgemischtes Wasser; Messing verchromt; mit dreh- u. feststellbaren Ausläufen, Strahlregler. Auslösung über in die Armatur integrierten Optosensor.  
 Die elektronischen Steuersysteme -  
Armaturintegriert -  
 - LOex Donau[E8A] (12VDC, 9 W),  
 - LOex Weser[E9A] (6VDC, 2 W) -  
 Festprogramm, optionales Remote zum Aktivieren der Legionellenspülung und zum Adaptieren von Reichweite, Laufzeiten/-intervallen.  
Energieversorgung -  
 - Steckernetzteile (12VDC bzw. 6VDC) mit IP68-Anschluß  
 - MWTrafo 12VDC, IP67 mit Netzsteckerkabel und IP68-Anschluß  
 - Batteriecontainer für 4x1,5V AA-Alkalibatterien  
Extern der Armatur -  
 - LOex Rhein [E7A] mit internem Trafo 12VAC\_5,6 VA.  
 Box Kunststoff 94x94x56mm in IP 65 mit inliegendem Trafo; Netzsteckerkabel; Betriebssystem mit Festprogramm, Reichweitenverstellung, 2-f. Sicherheitsabschaltung;  
 mech. zuschaltbare automat. Hygienespülung  
Die Magnetventile -  
 - monostabil 12VAC/DC, 2x3/8"AG, Flachstecker - für Donau, Rhein  
 - bistabil 6VDC, 2x3/8"AG, Flachstecker - für Weser  
 Durchflußmenge ca. 19 Ltr/min/3bar FD. Mindestfließdruck ca. 0,3bar.  
 Der Mech. Vormischer mit RüVe (WW/KW) zur Direktmontage (DMK) auf Eckventil, Verbindungsschlauch zu Eckventil.  
 Filtereinsätze für Eckventile 3/8" beigelegt.  
 Typ: **LOex Tonga2**

Auf drucklos adaptierbar.

Pulverbeschichtung in RAL-Farben und Edelstahlfinish auch Einzelstücke gegen Mehrpreis möglich.



DMK-Mischer-Modul-Set  
 Magnetventil  
 Mischung über  
 DMK-Mischer zur Direktmontage auf Eckventil  
 mit integrierten RüVe in KW/WW  
 Zugangsfilter f. Eckventile  
 Verbindungsschlauch zu WW-Eckventil  
 Eckventil(bauseitig)

Technische und preisliche Änderungen ohne Vorankündigung vorbehalten. Dieses Angebot ist freibleibend. Es gelten ausschließlich unsere Verkaufs- und Lieferbedingungen Stand Jan 2022

Vorherige Angebote haben ihre Gültigkeit verloren. Preisstellung: ab Lager, verpackt, zzgl.ges. Mehrwertsteuer, pro Einheit, in EUR.

Liefertermine auf Anfrage.

Gerichtsstand bei Vollkaufleuten und Personen bürgerlichen Rechts: Frankfurt/M.

Lieferumfang: Armatur wie beschrieben, einbaufertig, komplett.

EU-USID: DE111985600



LOTZ Exim Trading

Sensortechnik für Küchen-, Catering-, Labor- und Sanitärbereiche.

Es gibt nur wenig, was sich so bezahlt macht. - Für Sie und unsere Umwelt!