



LOex Tonga T96

Elektronische Selbstschluß-Standarmatur,
Schwenkauslauf, Einrohrzulauf für kaltes oder vorgemischtes Wasser
bzw. mit UT-Mischung nach EU-RL, HACCP, LMHV.

Stamtblatt

Einbauversion DMK



Ausschreibungstext

Berührungslose Selbstschluß DN 15
WT-Armatur mit dreh- u.feststellbarem
schwerem HU-Auslauf, Strahlregler,
für vorgemischtes Wasser und
UT-Mischer; elektronisch gesteuert.

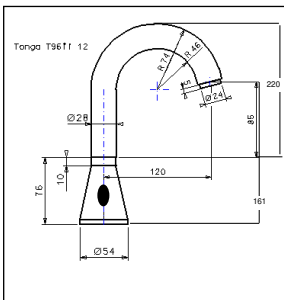
**Betriebsversion/
EAN-Nummer**

Artikelnummer

- dreh- u. feststellbar (Abb.)
Ausladung
Gesamthöhe ab WT

ii
120 mm
220 mm

für Netzbetrieb
40 34154 01892 1 TGE7AT96ii12A4_DMK

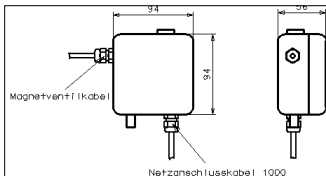


Sonderausführung UT-Mischversion mit
UT-Thermostat-Direktmontage-Set,
Verbrühschutztaaste, Magnetventil,
Rückflußverhinderer KW/WW; nur druckfest;
zur Direktmontage auf Eckventil
(Eckventile bauseitig)

40 34154 01282 0 TGE7AT96ii12A4_TH



Elektronikbox
94x94x56mm



Armatursockel - in den Ausführungen
- dreh- u.feststellbar (ii)
Basisdurchmesser 54 mm
Stichmaß 28 mm
Schnellbefestigung für Plattenstärken bis ca. 50 mm
Zuleitung - ca. 400 mm
Sensorkabel ca. 400 mm
Flexschlauch 3/8"ÜM
Andere Zuleitungslängen auf Anfrage.

Selbstschluß-WT-Armatur DN 15, elektronisch gesteuert, mit Einrohr-
zulauf für vorgemischtes Wasser; Messing verchromt; mit dreh- u.fest-
stellbaren Ausläufen, Strahlregler; Auslösung optoelektronisch.
Energieversorgung: Eingang Netz 230V50Hz mit 12VAC
Betriebsspannung; Steuerbox Kunststoff 94x94x56mm in IP 65 mit
inliegendem Trafo; Netzstecker; Betriebssystem mit Festprogramm,
Reichweitenverstellung, 2-f. Sicherheitsabschaltung;
mech. zuschaltbare automat. Hygienespülung;
Magnetventil.
Mech. Vormischer mit RüVe (WW/KW) zur Direktmontage (DMS) auf
Eckventil, Verbindungsschlauch zu Eckventil.
Filtereinsätze für Eckventile 3/8" beigelegt.
0,3 (Stab. Ventil)bar Mindestfließdruck; max. Wassertemperatur 60°C.
Hersteller: LOTZ Exim Trading, Gebr. Bruse KG, e.a.
Typ: **LOex Tonga**

Electronic-Sonderausführung:
Short-Switch Selbstschließer
Kurzzerschweite,
nach voreingestellter Wasserlaufzeit selbstschließend
Auf Anfrage gegen Mehrpreis.

Auf drucklos adaptierbar.

Pulverbeschichtung in
RAL-Farben und Edelstahlfinish
gegen Mehrpreis möglich.



DMS-Mischer-Modul-Set
Magnetventil
Mischung über
DMK-Mischer zur Direktmontage
auf Eckventil
mit integrierten RüVe in KW/WW
Zugangsfilter f. Eckventile
Verbindungsschlauch zu WW-Eckventil

Eckventil(bauseitig)

Technische und preisliche Änderungen
ohne Vorankündigung vorbehalten.
Dieses Angebot ist freibleibend.
Es gelten ausschließlich unsere
Verkaufs- und Lieferbedingungen
Stand Aug 2018

Vorherige Angebote haben ihre
Gültigkeit verloren.
Preisstellung: ab Lager, verpackt,
zzgl.ges. Mehrwertsteuer, pro Einheit,
in EUR.

Liefertermine auf Anfrage.

Gerichtsstand bei Vollkaufleuten und
Personen bürgerlichen Rechts:
Frankfurt/M.

Lieferumfang: Armatur wie beschrieben,
einbaufertig, komplett.

EU-USID: DE111985600

