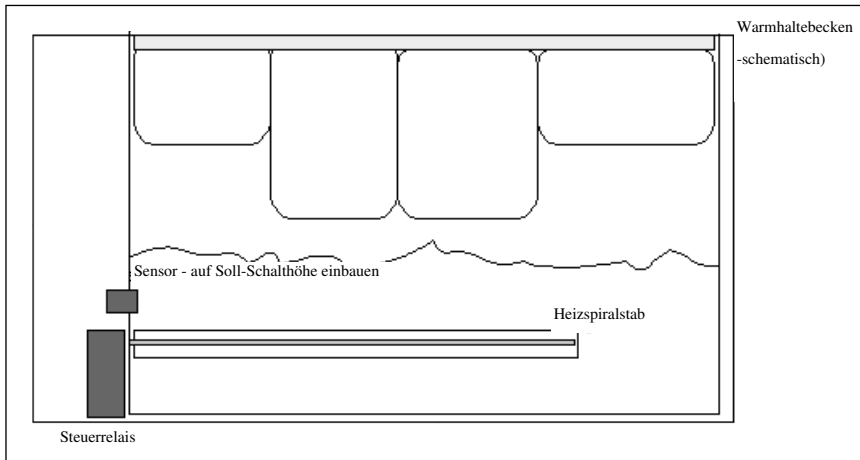


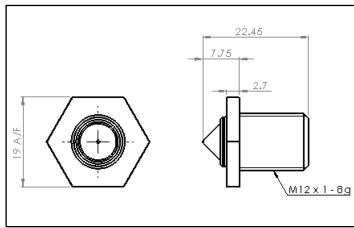
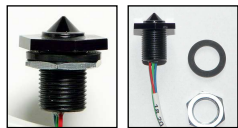


Stammblatt



LOex Bai-Sec

Zur Automatischen Füllstandsüberwachung für Warmhalte-, Desinfektions-, Laborbecken u.ä.



Die Sicherung gegen Trockenlaufen und Überhitzen von Heizschlangen in Warmhaltebädern (Bain-Marie) in Küchen und Speiseabgabebereichen. Sowie für Desinfektionsbäder in der Nahrungsmittelherstellungsindustrie (z.B. Fleischereigewerbe).

Kann natürlich als Füllstandsüberwachungsgerät z.B. in Laborbecken u.a.m. eingebaut werden. Bei Maximum-Minimum-Steuerung werden 2 Sets benötigt.

Auch zum nachträglichen Einbau durch den Monteur geeignet.

Wirkungsweise:

Bei Unterschreiten eines bestimmten Wasserspiegels - vorgegeben durch die Einbauhöhe des Sensors - wird die Stromzufuhr zur Heizspirale beeinflusst: Die Heizspirale wird abgeschaltet. Nach dem Wieder-Auffüllen des Wassers bis über die Sensorhöhe, schaltet sich die Heizspirale wieder ein. Das Gerät ist mit einer Schaltverzögerung ausgestattet.

Bestandteile:

- 1 Beliebig einbaubarer, Sensor (Höhe 4mm, Gesamtlänge 15mm, mit Dichtung und Kontermutter M-12x1, Zuleitungskabel 1000 mm).
- 1 Schaltelectronic mit Netzteil (Anschlußmöglichkeit per Netzstecker auf Wunsch gegen Mehrpreis)

Abmessungen der IP65-Electronic-Box: Bodenplatte 82 x 110 mm, Höhe 55 mm
 Primärstrom 100-240VAC, 50/60Hz bzw. 7-36 VDC

Logikspannung der Steuerung: 5 VDC
 Mediumtemperatur: - 40°C bis +125°C.
 Umgebungstemperatur Schaltbox ca. 45°C
 Max. Schaltleistung 250VAC/16A

ACHTUNG: Um eine einwandfreie Funktion zu bewahren, sollte der Sensorkopf regelmäßig gereinigt und von mechanische Einwirkungen freigehalten werden.

Mech. Beschädigungen führen zu Funktions- und Garantieverlust.

Einbau von LOex Bai-Sec:

Der Sensor sollte seitwärts etwa 15 bis 25 mm auf der Mindesthöhe des gewünschten Flüssigkeitspiegels angebracht werden.
 Die Sensorzuleitung mit Wago-Stecker durch die PG-Verschraubung einführen und auf

EAN Art.Nr.
 40 34154 01882 2 BST 24 230 T 125 3

Preisstellung: €, pro Einheit, ab Lager, verpackt, zzgl. ges. Mehrwertsteuer

Zahlung: bei Zahlungseingang bis 10 Tage 2 % Skonto, bis 30 Tage netto Kassa, nach Faktura.

Lieferung: ab Werk.

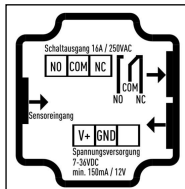
Rabatte, Sonderkonditionen, Aufschläge, Staffelpreise, Liefertermine auf Anfrage.

Gerichtsstand bei Vollkaufleuten und Personen bürgerlichen Rechts: Frankfurt/M.

Preise für Sonderausführungen auf Anfrage. Muster gegen Berechnung.

Sonderausführung -
 Kolonnensteuerung mit 2 - 4 Becken

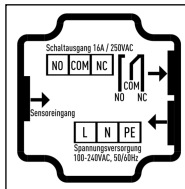
Preis auf Anfrage



Anschlußbild:
 24 VDC

Sensor in Flüssigkeit
 > NO u.COM gebrückt

Sensor in Luft
 > NC u.COM gebrückt



Anschlußbild:
 230 VAC

Lieferumfang:

LOex Bai-Sec Sensor-Einbausatz wie vorstehend.

Technische und preisliche Änderungen ohne Vorankündigung vorbehalten. Dieses Angebot ist freibleibend. Es gelten ausschließlich unsere Verkaufs- u. Lieferbedingungen.

Stand Juni 2018.

Vorherige Angebote haben ihre Gültigkeit verloren.

BST 24 230 3P 06/18_01 STBL



LOTZ Exim Trading

Sensortechnik für Küchen-, Catering-, Labor- und Sanitärbereiche.

Es gibt nur wenig, was sich so bezahlt macht.

- Für Sie und unsere Umwelt !