

Zb 004 DMS KJA

EAN 40 34154 01912 6

**Mechanischer Vormischer, mit Anschlußnippel für Gemischtwasser
auch zur Direktmontage auf Eckventil**

Messing, verchromt

2 x 3/8" AG für WW/GW

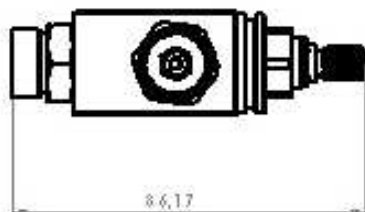
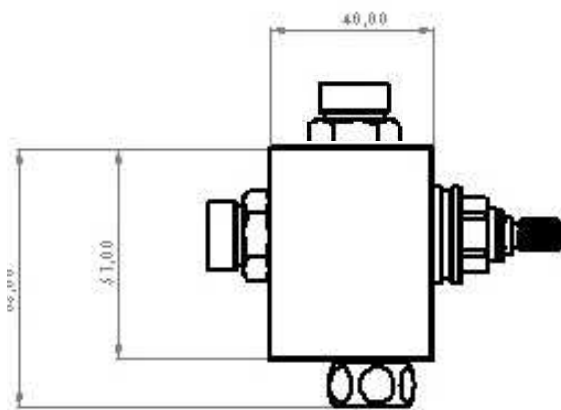
1 x 3/8" ÜM für KW

RüVe-Kartuschen für KW/WW

Maße ü.a. 105 x 79 x 45 mm

2 Filtereinsätze für Eckventile 3/8"

1 Verbindungsflexschlauch, hochflexibel (HF) 3/8" ÜM x 300 x 3/8" ÜM,
10bar; -15°C - 90°C; max. Biegeradius 25 mm;



Mischer für Direktanschluß
an Auslaufventil(Hahn)
RüVe KW/WW integriert
Filtereinsätze für Eckventile
beigelegt

Eckventil bauseitig



*Gut. Seit 1993 Kompetenz in Sensorarmatur-Systemen für den Arbeitsplatz.
Pulverbeschichtet, in Edelstahl, klassisch in Chrom.*